

## INTRODUCCIÓN

Integrator RD es un software para radio despacho que opera bajo Microsoft Windows 2000 o Windows XP Pro. Puede operar concurrentemente con otras aplicaciones de software bien estructuradas y estables, y puede ser minimizada o reducida según sea necesario para permitir múltiples ventanas en una sola pantalla. Integrator RD permite el uso de pantallas sensibles al tacto utilizando el monitor apropiado.

La aplicación de radio despacho hace uso completo de la funcionalidad de redes en Windows. Los archivos de configuración que definen la "personalidad" de la consola pueden ser almacenados en un servidor central de archivos para minimizar la carga asociada con la gestión de configuración de un sistema de consola de gran tamaño con múltiples operadores. Si fallase el servidor o no estuviese disponible, la aplicación Integrator RD carga una copia del archivo de configuración desde su disco duro local. Integrator RD mantiene una arquitectura abierta para asegurar compatibilidad con la mayor cantidad de protocolos de redes. Tanto el integrador del sistema como el usuario final pueden instalar tarjetas de interfaz de red para cualquiera de los protocolos soportados.

## RESUMEN DE CARACTERÍSTICAS

- Permite hasta 48 canales, en cualquier combinación de radio, teléfono, intercomunicador o sistema de altavoz
- Permite mostrar hasta 36 íconos de recursos de canal en una misma pantalla. Los recursos de canal y los controles críticos siempre están visibles y fácilmente accesibles
- Seis teclas de Selección de Pantalla permiten activar instantáneamente pantallas previamente definidas para conformarse a la preferencia de cada operador o cuando hay cambio de turnos
- Permite hasta 16 posiciones de operador – puede mezclarse con consolas de botones
- La interfaz al usuario permite el uso de ratón o de pantalla sensible al tacto (no incluida)
- Disponible como sistema completo (PC, panel de audio, sistema operativo Windows, cables, etc.) sin el monitor, o como componentes individuales menos la PC y el monitor
- Ventana con historial de llamadas con alias de 20 caracteres
- Compatible con control convencional de radios (por tonos, DC o E&M), y con aplicaciones inalámbricas (EDACS®, iDEN®, LTR™, P25, SmartZone® y MPT1327/MAP 27)
- Permite configuración en red con gestión centralizada de archivos de configuración
- Permite ejecutar simultáneamente otras aplicaciones de Windows 2000/Windows XP junto con el software de consola de radio despacho
- Compatible con tarjetas que permiten el uso de múltiples monitores a la vez
- Incluye como estándar formatos de llamada selectiva con DTMF, Zetron Alert y dos tonos secuenciales de Motorola/GE, así como el MDC-1200®, formatos decádicos y otros
- Llamada selectiva instantánea con un solo toque de pantalla utiliza nombres en vez de códigos para los pagers. La estructura jerárquica de menú permite que las llamadas sean agrupadas lógicamente para fácil acceso
- Incluye todas las facilidades de MDC-1200®
- Perfiles de registro para los usuarios habilitan o deshabilitan funciones avanzadas



## PANTALLA PRINCIPAL DEL INTEGRATOR RD

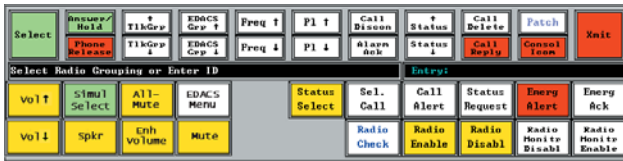
### Recursos de Canal



Identifica claramente el nombre del canal y despliega la actividad ocurrida en las llamadas así como el estatus de transmisión, ajustes de volumen y de silenciamiento (mute) y alias de ANI. Con un solo clic del ratón se selecciona un canal o se transmite instantáneamente. Acomoda hasta 36 íconos de canal en una misma pantalla (16 en configuraciones con MAP 27)

### Controles del Sistema

El sistema de control es muy intuitivo y fácil de aprender con un mínimo de entrenamiento. Incluye todas las funciones estándar de una consola.



La Línea de Estatus brinda instrucciones de ayuda en vivo para los comandos seleccionados.

Select Radio Grouping or Enter ID

El control con un solo botón permite que el operador aumente instantáneamente el volumen del canal resaltado para escuchar llamadas importantes.



Silenciamiento temporizado de todos los canales excepto el que está seleccionado en ese momento.

### Reloj e Indicador de Transmitir



Se destaca esta área de despliegue en la esquina superior derecha de la pantalla la cual

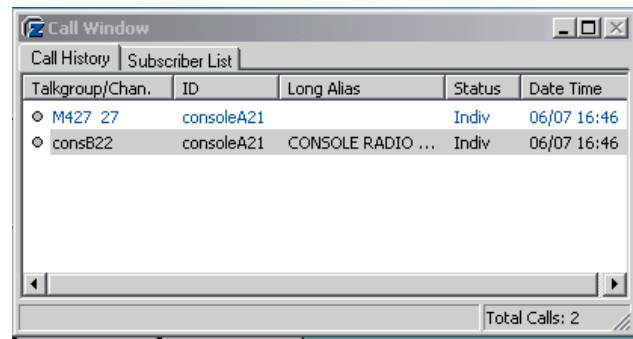
cambia de color a rojo cuando la posición de consola está transmitiendo. Esto es útil para resaltar el estatus de transmisión de la posición de consola a observadores y despachadores. El despliegue de la hora está sincronizado entre posiciones de operador y con un reloj maestro externo si éste ha instalado en el sistema.

### Notificación de Alarmas y Mensajes del Sistema



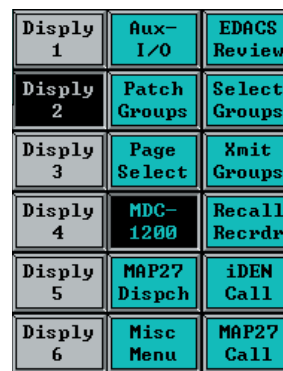
Permite que el operador conozca el estatus operativo del sistema de consola y muestra cualquier falla.

## Ventana para el Historial de Llamadas



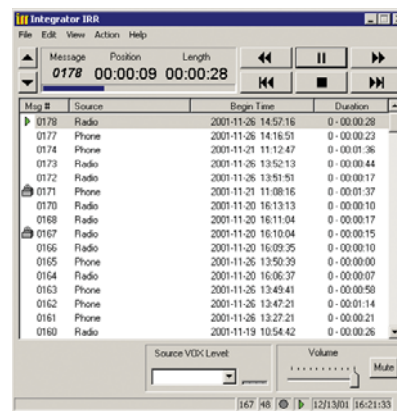
Cuando está habilitada, la ventana de Historial de Llamadas muestra las llamadas, las alertas de llamadas y los códigos de estatus de recepción. Permite mantener hasta 64 llamadas en cola.

### Sub-Menús



Se selecciona un sub-menú para llamadas selectivas (paging), controlar entradas y salidas auxiliares, manejar el Grabador de Reproducción Instantánea (IRR), y funciones de grupo. Los sub-menús no afectan los recursos de canal o las funciones críticas del sistema. Se pueden controlar luces, cerraduras de puertas, cámaras y alarmas.

## REPRODUCTOR INSTANTANEO DE LLAMADAS (INSTANT RECALL RECORDER)



La grabación y reproducción instantánea de llamadas la provee el Integrator IRR (Instant Recall Recorder), poderosa aplicación de grabación para Windows. Añade la funcionalidad de grabar y reproducir instantáneamente en dos canales,

diseñado para sistemas de radio despacho y de despacho de emergencias 911. Para mayor información solicite a Zetron copia de las especificaciones del IRR o revíselas en línea en [www.zetron.com](http://www.zetron.com).

- Monitor
- Intercomunicador
- Alerta (tono constante, sirena lenta, sirena rápida, tonos altos/bajos alternos, tonos cortos)
- Silenciamiento (mute) de todos los canales (el nivel y la duración son definibles)
- Volver el volumen a su ajuste inicial
- Selección Simultánea
- Selección de Grupo
- Transmisión de Patch
- Patch Múltiple
- Revisión de ANI
- Marcador de Prioridades
- Auricular/Bocina
- Entrada de códigos para llamada selectiva
- Limpiar llamadas selectivas
- Llamada selectiva de Seguridad
- Enviar Llamada Selectiva
- Llamada de intercomunicador de consola
- Hablar en intercomunicador de consola
- Apoderarse de la consola (para uso del supervisor solamente)
- Teclas de control EDACS®
- Seleccionar canal
- Seleccionar frecuencia
- Seleccionar tono subaudible (línea privada o PL)
- Selección instantánea
- Transmisión Instantánea
- Resaltar volumen
- Ajuste de Volumen/silenciamiento (mute)
- Patch
- Selección entre estación base principal o de respaldo
- Contestar/retener
- Colgar línea telefónica
- Interrupción momentánea de bucle (hookflash)
- Fuente del ANI
- Encender/apagar repetición
- Transmisión codificada/sin codificar

- Encender/apagar receptor secundario
- Autorepetición
- Monitor
- Monitoreo de audio auxiliar
- Habilitación del IRR
- Reproducción del IRR
- Re-inicialización del IRR
- Mensaje previo del IRR
- Seleccionar grupo para hablar
- Estatus
- Revisión de estatus
- Emergencia

## ESPECIFICACIONES

Sistema Operativo	Windows 2000 o Windows XP Profesional
Tareas Simultáneas	Se garantiza la operación únicamente al utilizarse con aplicaciones suministradas o autorizadas por Zetron
Plataforma	Todos los componentes deben aparecer en la lista de productos compatibles con Microsoft Windows. Permite dispositivos de bus PCI e ISA
Procesador	350 MHz o más, Pentium o equivalente
Almacenamiento de Data	Disco duro de 2 GB o más, unidad de disco de 3.5", unidad CD-ROM de 24x mínimo
Memoria	Mínimo de 128 MB, 256 MB recomendable para Windows 2000 y XP Pro
Pantalla	Mínimo de 1024 x 768 pixeles (17" a 19"). Se recomienda dos monitores para operación simultánea con Integrator 9-1-1. Permite el uso de pantallas sensibles al tacto.
Video	Mínimo de 4MB de memoria de video
Audio	Tarjeta de sonido con bocinas
Indicador	Ratón de dos o tres botones PS/2 o equivalente
Puertos Seriales	Un puerto RS-232 libre, dos puertos si se utiliza pantalla sensible al tacto. Otras aplicaciones Integrator pueden requerir puertos adicionales
Red	Requerida para opciones avanzadas protocolo TCP/IP

### ZETRON USA

PO Box 97004  
Redmond, WA  
98073-9704  
USA  
TEL 425 820 6363  
FAX 425 820 7031  
zetron@zetron.com

### ZETRON UK

27-29 Campbell Court  
Bramley TADLEY  
Basingstoke RG26 5EG  
UK  
TEL +44 (0)1256 880663  
FAX +44 (0)1256 880491  
uk@zetron.com

### ZETRON AUSTRALASIA

PO Box 3045  
Stafford Mail Centre  
Stafford QLD 4053  
Australia  
TEL +61 7 3856 4888  
FAX +61 7 3356 6877  
au@zetron.com

